

コーポレートデータ

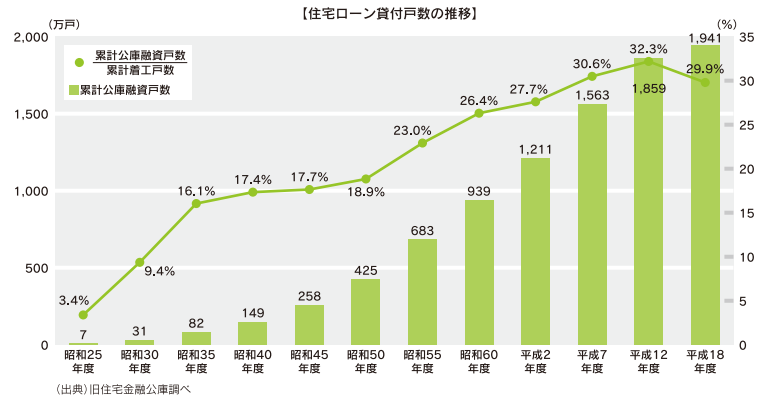
沿革

昭和25年 6月	住宅金融公庫設立 個人住宅、賃貸住宅資金融資を開始	15年10月	証券化支援事業(買取型)を開始
30年 7月	住宅融資保険事業を開始	16年10月	証券化支援事業(保証型)を開始
32年 4月	災害復興住宅資金融資の新設	17年 6月	証券化支援事業(買取型)に係る 優良住宅取得支援制度を開始
40年 4月	住宅改良資金融資の新設	17年 7月	独立行政法人住宅金融支援機構法公布
52年 4月	財形住宅資金融資の新設	19年 4月	住宅金融公庫廃止 独立行政法人住宅金融支援機構設立
平成12年 4月	都市居住再生融資の新設		
13年 3月	MBS(資産担保証券)の発行を開始		

(参考) 旧住宅金融公庫の果たしてきた役割

●戦後建設住宅の3割が公庫融資住宅です。

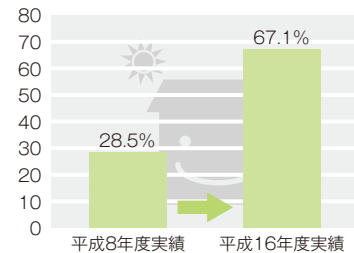
住宅金融公庫は、昭和25年の設立から廃止となる平成18年度末までの57年間に、1,941万戸に融資を行いました。これは戦後建設された全住宅の約3割に当たります。



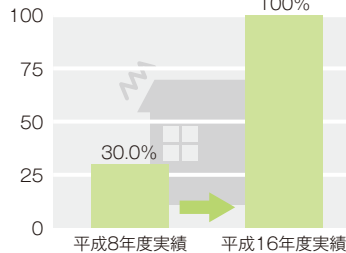
●住宅の質の確保と向上を推進してきました。

住宅金融公庫は、設立以来、独自の技術基準や標準的な工事仕様書などを設け、住宅の質の確保と向上に貢献してきました。特に、近年では省エネルギー住宅等の質の向上を推進してきました。住宅金融支援機構においても、住宅の質の確保と向上を推進しています。

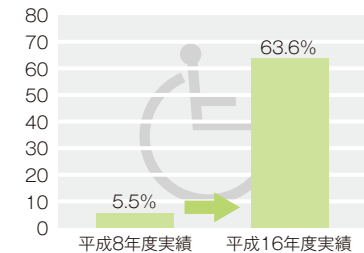
●省エネルギー住宅



●耐久性向上住宅



●バリアフリー住宅



【公庫融資住宅における普及状況】(出典) 公庫融資住宅規模規格等調査(旧住宅金融公庫)

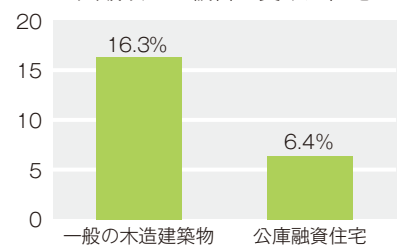
阪神・淡路大震災でも公庫融資住宅は安全

非常に大きな被害をもたらした阪神・淡路大震災では、多くの住宅が被害を受けましたが、公庫融資住宅は比較的安全性が高いという調査結果が出ています。

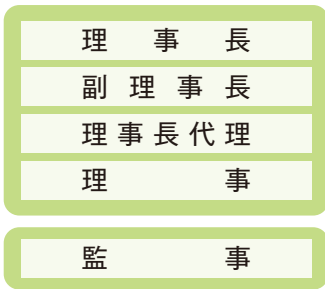
一般の木造建築物 神戸市中央区の3,953棟の分析	公庫融資住宅 宝塚市、西宮市、神戸市等のうち、 震度7の地域の1,068棟の分析
------------------------------	--

(出典) ●平成7年兵庫県南部地震住宅金融公庫融資住宅震災調査(旧住宅金融公庫)
●平成7年阪神・淡路大震災建築震災調査委員会報告書

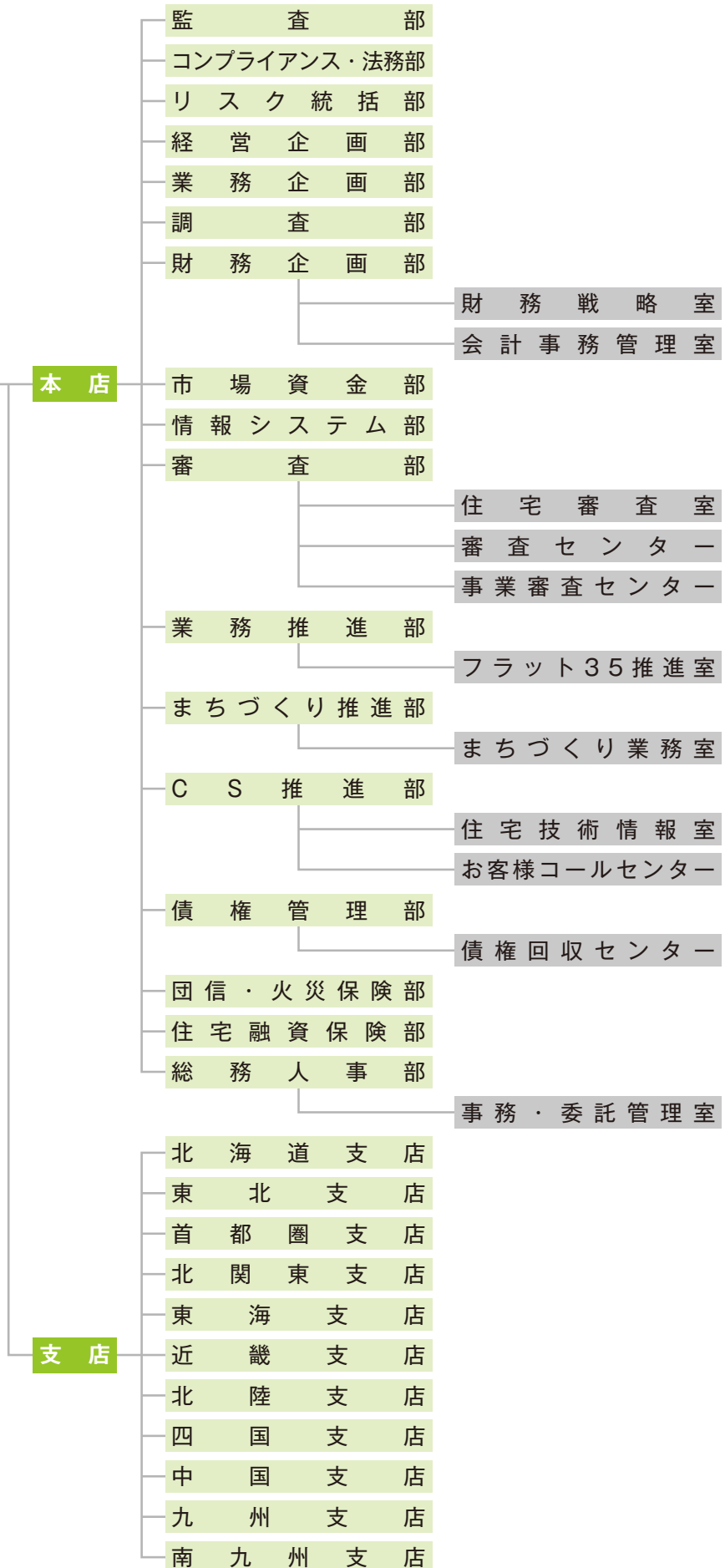
大破以上の被害を受けた住宅



役員及び組織図



役員		
理事長	穴戸	信哉
副理事長	藤岡	博
理事長代理	河村	正人
理事	細田	隆
理事	五十川	毅
理事	合田	純一
理事	八野	行正
理事	渡辺	公雄
監事	石塚	雅範
監事	林	藤樹
監事	伯耆	逸夫



住宅金融支援機構の概要

コーポレートガバナンス

業務の内容・特色

住宅金融支援機構のCSR活動

資料編

(平成24年7月1日現在)

本支店の住所連絡先

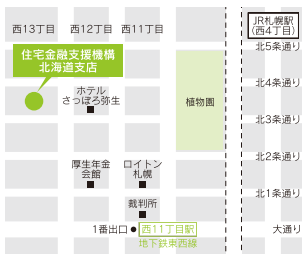
(平成24年7月1日現在)

本店



〒112-8570
東京都文京区後楽1丁目4番10号
☎ 03-3812-1111 (大代表)

北海道支店 〔北海道〕



〒060-0003
札幌市中央区北3条西13丁目3番13
☎ 011-261-8301 (代表)

東北支店 〔青森県・岩手県・宮城県・秋田県・山形県・福島県〕



〒980-0812
仙台市青葉区片平1丁目3番18号
☎ 022-227-5012 (代表)

首都圏支店 〔茨城県・埼玉県・千葉県・東京都・神奈川県・山梨県・静岡県・沖縄県〕



〒112-8671
東京都文京区後楽1丁目4番10号
☎ 03-5800-9300 (代表)

北関東支店 〔栃木県・群馬県・新潟県・長野県〕



〒371-8588
前橋市千代田町1丁目8番8号
☎ 027-232-6170
☎ 027-232-6665

東海支店 〔岐阜県・愛知県・三重県〕



〒464-8621
名古屋市千種区新栄3丁目20番16号
☎ 052-263-2934 (代表)

近畿支店 〔滋賀県・京都府・大阪府・兵庫県・和歌山県・奈良県〕



〒541-8546
大阪市中央区南本町4丁目5番20号
住宅金融支援機構・住友生命ビル
☎ 06-6281-9260 (代表)

北陸支店 〔富山県・石川県・福井県〕



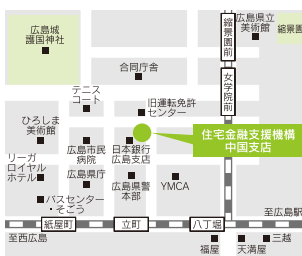
〒920-8637
金沢市丸の内4番12号
金沢中央ビル1階
☎ 076-233-4251 (代表)

四国支店 〔徳島県・香川県・愛媛県・高知県〕



〒760-0017
高松市番町2丁目10番8号
☎ 087-825-0621 (代表)

中国支店 〔鳥取県・島根県・岡山県・広島県・山口県〕



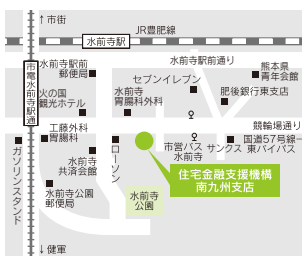
〒730-0011
広島市中区基町8番3号
☎ 082-221-8694 (代表)

九州支店 〔福岡県・佐賀県・長崎県〕



〒810-8657
福岡市中央区天神4丁目1番37号
☎ 092-722-5018 (代表)

南九州支店 〔熊本県・大分県・宮崎県・鹿児島県〕



〒862-0950
熊本市中央区水前寺2丁目16番11号
☎ 096-387-3701 (代表)

フラット35、機構融資、ご返済、技術基準に関する相談はお客様コールセンターへどうぞ



ハロー フラット35
0570-0860-35

- ・一般電話からは、全国どこからでも市内通話料金でご利用いただけます。
 - ・ご利用いただけない場合 (IP電話、PHS、海外からの国際電話など) は、次の電話番号におかけください (通常料金がかかります)。
- ☎ 048-615-0420 営業時間: 毎日 9:00~17:00 (祝日・年末年始は休業)